



Fiche technique

Programmation artistique

Maud Nicolas

mnicolas@andernos-les-bains.com

05.57.70.36.54

Contact technique

Pierre Combescot

pierre@audiopro.fr

06.61.55.94.01

www.theatreladolcevita.fr

Théâtre LA DOLCE VITA

32 avenue de Bordeaux - 33510 Andernos-les-Bains / www.theatreladolcevita.fr

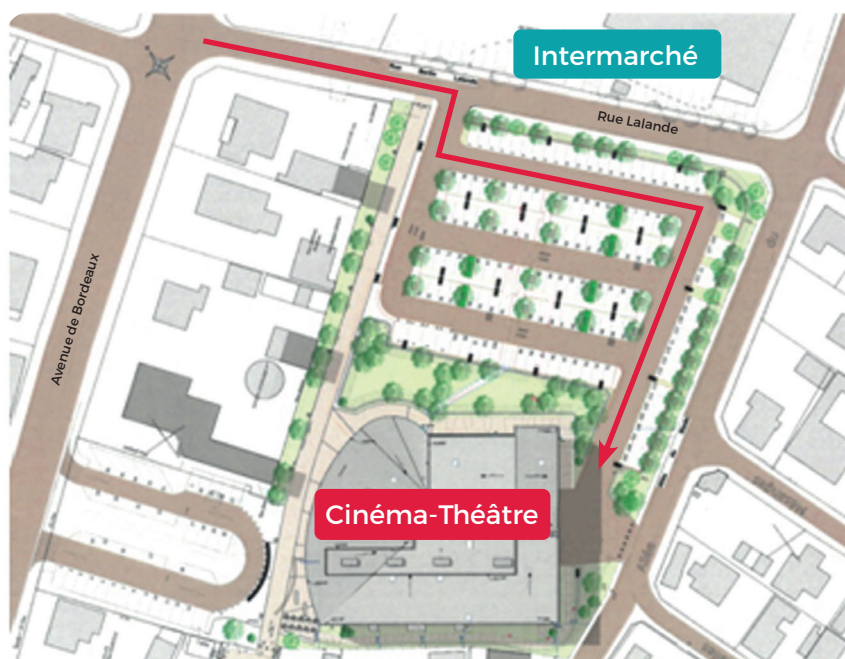




■ ACCÈS AU THÉÂTRE

Le théâtre la Dolce Vita est l'une des 4 salles du cinéma-théâtre La Dolce Vita (la salle n°1), spécialement aménagée pour le spectacle vivant.

→ **Accès au théâtre pour l'installation des spectacles** : par l'arrière du bâtiment, en entrant sur le parking situé rue Bertin Lalande (entre Intermarché et le cinéma-théâtre La Dolce Vita).



Théâtre LA DOLCE VITA

32 avenue de Bordeaux - 33510 Andernos-les-Bains / www.theatreladolcevita.fr

→ Accès à l'arrière du bâtiment par le parking situé rue Bertin Lalande



→ Porte accès matériel (à droite sur la photo) : 2.49m hauteur x 1.93m large, donnant sur sas côté cour.

→ Porte entrée des artistes (à gauche sur la photo)



■ INTERIEUR DE LA SALLE

- Jauge de **350 places en gradin (dont 8 PMR)**
- Plateau : 22m (largeur) x 9.45m (profondeur)
- Scène : 18m (largeur) x 7m (profondeur)
- Plancher bois de couleur noire collé sur béton
- Hauteur sous gril : 6.25 m
- Largeur derrière rideau de fond de scène : 70cm (pour passage des artistes depuis les loges situées à cour)
- Hauteur scène : 56 cm
- Rideau d'avant-scène noir, ouverture à la grecque sur patience motorisée
- Rideau de fond de scène noir, ouverture à la grecque sur patience manuelle
- Frise noire sur patience motorisée
- Pendrillons noirs pivotants (4 plans)



Gril à levage motorisé en aluminium en dessus de scène :

- Charge maxi : 2 tonnes
- 8 moteurs
- 2 poutres carrées (39 cm) de 20 m
- 5 poutres triangulaires (39 cm) de 9.60 m
- 12 perches (5 cm) entre poutres porteuses

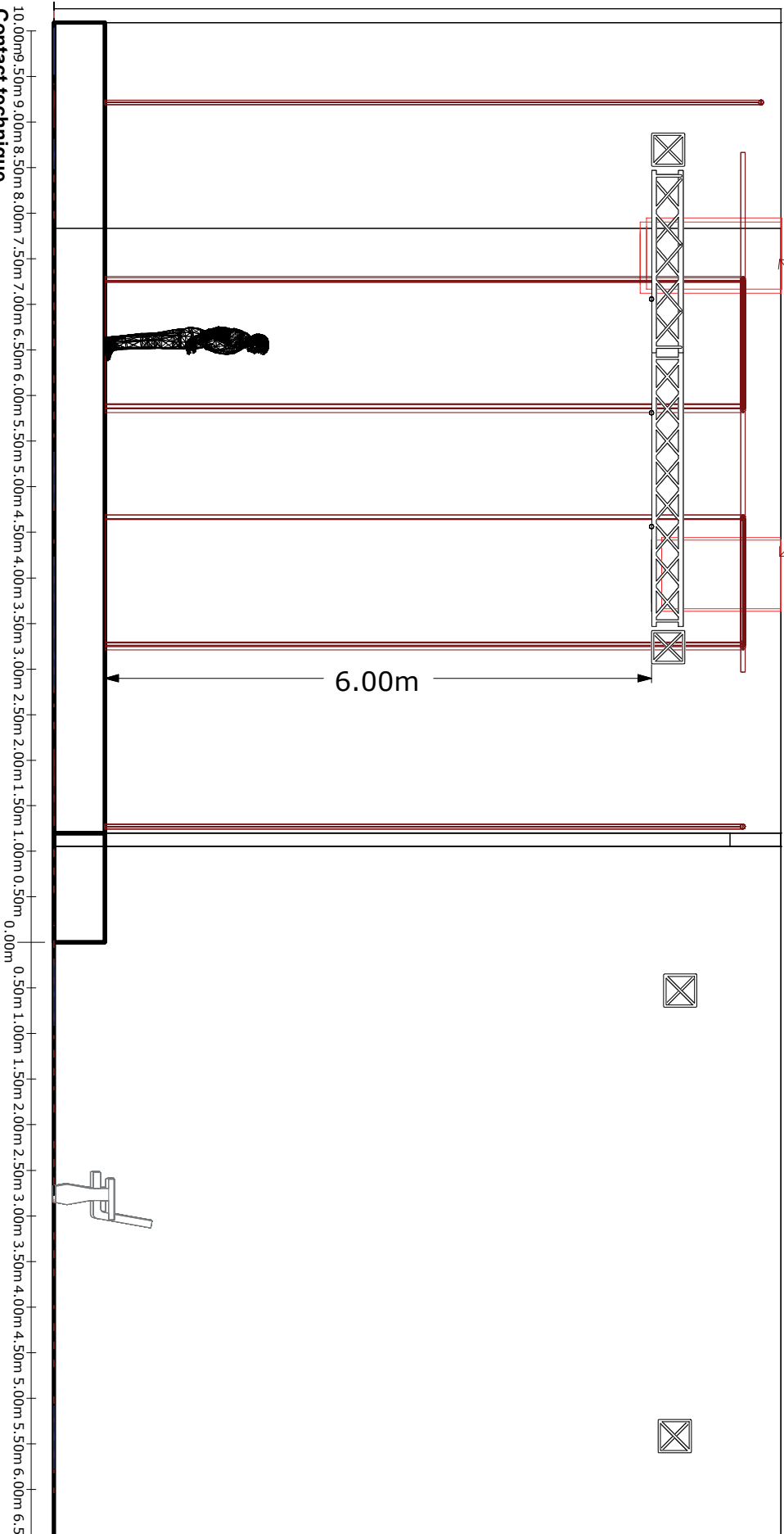
Poutres à levage motorisé en salle :

- 2 poutres carrées (39 cm) de 20 m. / charge maxi 1 tonne par porteuse
- 4 moteurs par poutre

Régie en cabine :

- Possibilité de faire régie en haut de la salle sur fauteuils M12 à M15 et L12 à L15.

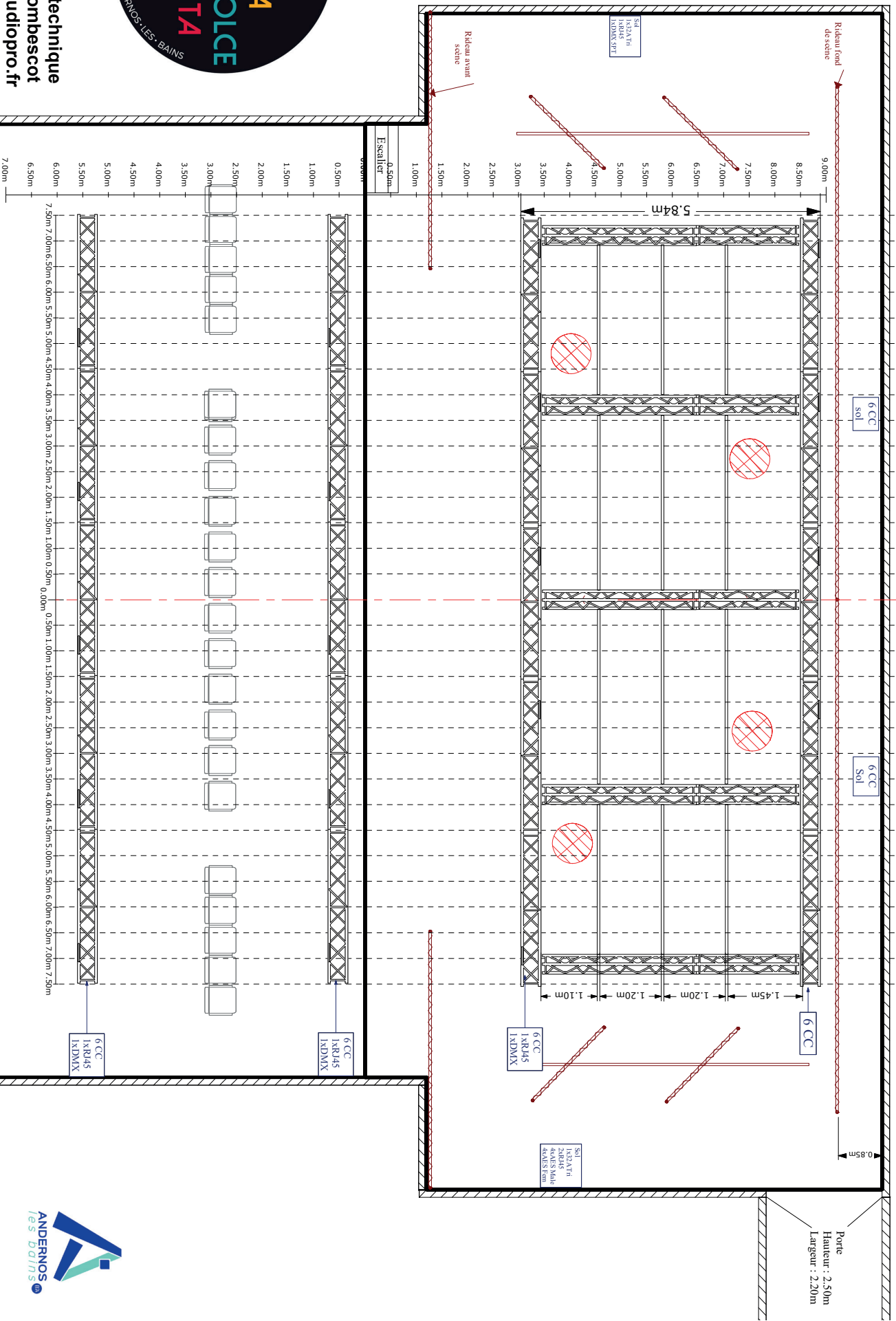




Contact technique
Pierre Combescot
pierre@audiopro.fr

10.0m
9.5m
9.0m
8.5m
8.0m
7.5m
7.0m
6.5m
6.0m
5.5m
5.0m
4.5m
4.0m
3.5m
3.0m
2.5m
2.0m
1.5m
1.0m
0.5m
0.0m
0.5m
1.0m
1.5m
2.0m
2.5m
3.0m
3.5m
4.0m
4.5m
5.0m
5.5m
6.0m
6.5m
7.0m
7.5m
8.0m
8.5m
9.0m
9.5m
10.0m

22.90m



■ LES LOGES

L'accès aux deux loges se fait depuis le côté cour de la scène, au lointain.
Pas de retour son en loge

LOGE 1

- 13 m²
- Table maquillage avec éclairages, coin cuisine, réfrigérateur, chaises.
- Accès Wi-fi



LOGE 2

- 22 m²
- Table maquillage avec éclairages, canapé, fauteuils, table à repasser, portants.
- Accès Wi-fi



Les deux loges mènent à la salle de bain qui comprend la douche et les toilettes = 5.4 m²

■ SON

- 2 Enceintes X12 L-Acoustics
- 1 Amplificateur LA4X L-Acoustics
- 1 Console de Mixage M32R MIDAS
- 1 Boitier de scène DL16 MIDAS
- 1 Lecteur CD/USB... DN500 DENON
- 4 Micros HF XSW2-835 SENNHEISER
- 2 Pieds micro 210/9B K&M

Interphonie :

- 1 Centrale intercom filaire EF200 ALTAIR
- 3 Boitiers intercom ceinture EM201 ALTAIR
- 3 Casques intercom 1 Oreille AM100 ALTAIR

■ LUMIÈRES

- 1 Pupitre ELEMENT2 ETC
- 2 Gradateurs 12x3Kw MIKAPACK30 ADB
- 1 Spliter DMS26 BRITEC
- 20 Projecteurs PC 1Kw ARIA LDR
- 4 Projecteurs Découpe 18°/36° NOTA LDR
- 4 Projecteurs Découpe 30°/55° NOTA LDR
- 3 Projecteurs Horiziodé ACP1001 ADB
- 12 Projecteurs Par à Leds SLIMPAR PROH USB CHAUVET
- 8 Platines de Sol SB2
- 4 Pieds AL250 ASD
- 1 Machine à brouillard UNIQUE2 LOOK

■ PLAN DE LA SALLE

M	1	2	3	4	5	6	7	8	9	10	11	12	13	14	15	16	17	18	19	20	21	22	23	24	25	26	M					
L	1	2	3	4	5	6	7	8	9	10	11	12	13	14	15	16	17	18	19	20	21	22	23	24	25	26	L					
K	1	2	3	4	5	6	7	8	9	10	11	12	13	14	15	16	17	18	19	20	21	22	23	24	25	26	K					
J	1	2	3	4	5	6	7	8	9	10	11	12	13	14	15	16	17	18	19	20	21	22	23	24	25	26	J					
I	1	2	3	4	5	6	7	8	9	10	11	12	13	14	15	16	17	18	19	20	21	22	23	24	25	26	I					
H	1	2	3	4	5	6	7	8	9	10	11	12	13	14	15	16	17	18	19	20	21	22	23	24	25	26	H					
G	1	2	3	4	5	6	7	8	9	10	11	12	13	14	15	16	17	18	19	20	21	22	23	24	25	26	G					
F	1	2	3	4	5	6	7	8	9	10	11	12	13	14	15	16	17	18	19	20	21	22	23	24	25	26	F					
E	1	2	3	4	5	6	7	8	9	10	11	12	13	14	15	16	17	18	19	20	21	22	23	24	25	26	E					
D	1	2	3	4+	5+	6	7	8+	9+	10	11	12+	13+	14	15	16+	17+	18	19	20	D											
C	1	2	3	4	5	6	7	8	9	10	11	12	13	14	15	16	17	18	19	20	21	22	23	24	25	26	27	28	29	30	31	32
B	1	2	3	4	5	6	7	8	9	10	11	12	13	14	15	16	17	18	19	20	21	22	23	24	25	26	27	28	29	30	31	32
A	1	2	3	4	5	6	7	8	9	10	11	12	13	14	15	16	17	18	19	20	21	22	23	24	25	26	27	28	29	30	31	32

